



VERNACE TECH

PRESENT

# Vernace Tech 理念

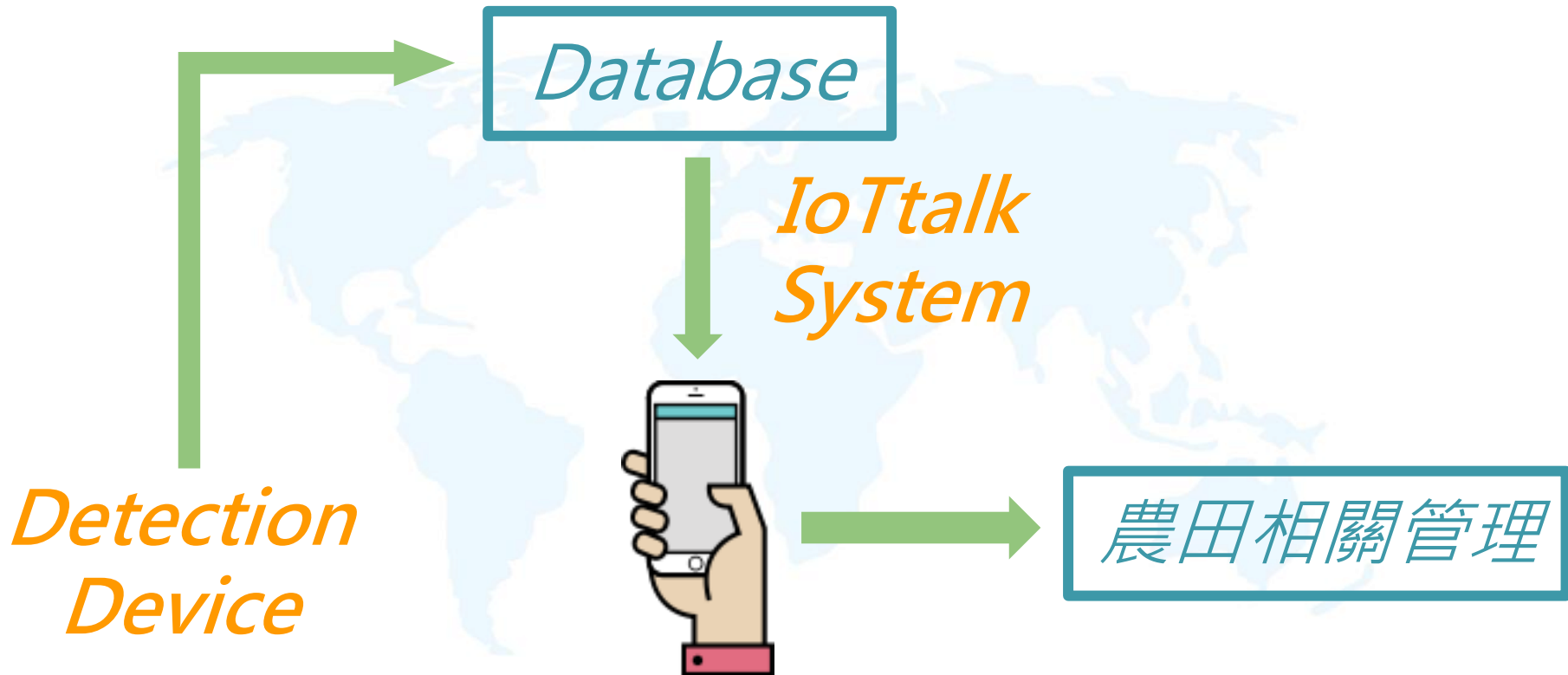
---

以**農業顧問**角度

**解決農業各種環境不確定性  
客製化智聯網無毒農業系統**

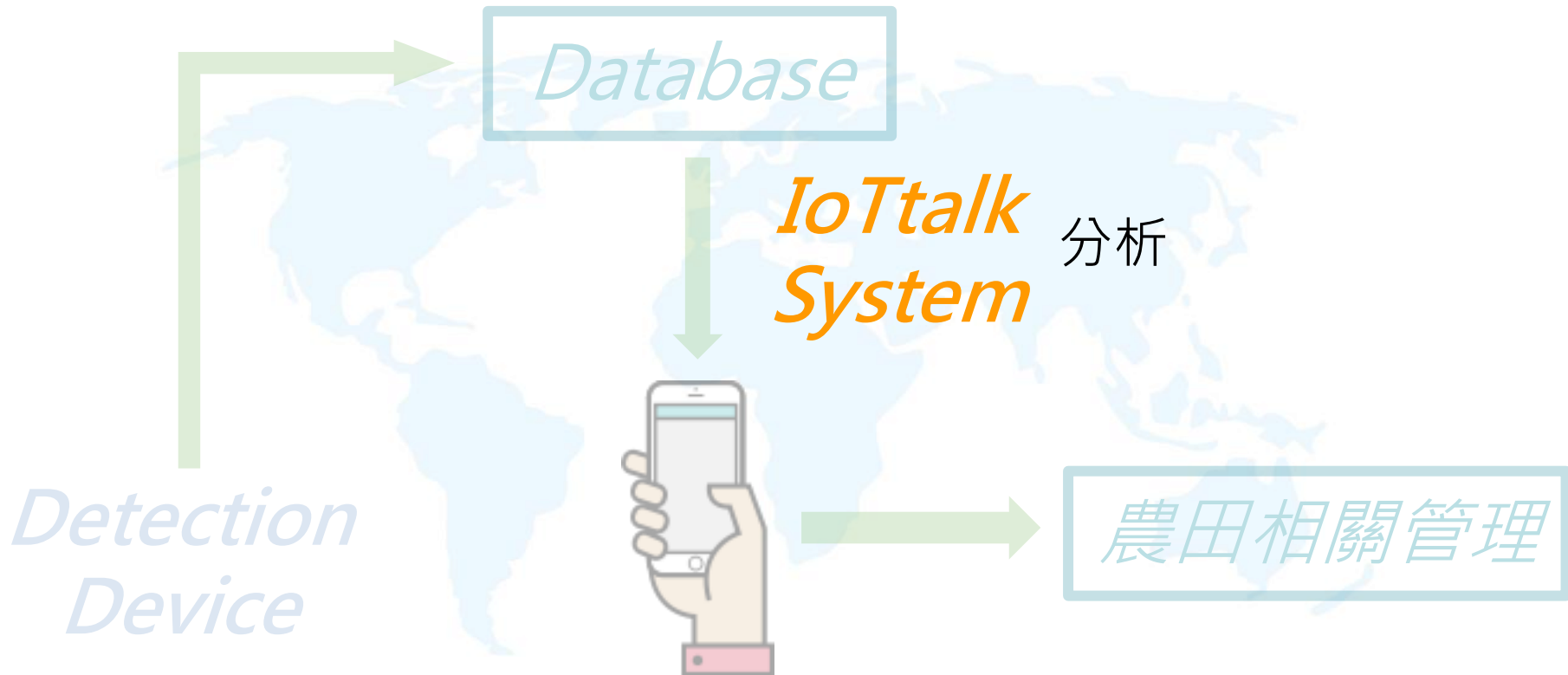


# 系統運作方式



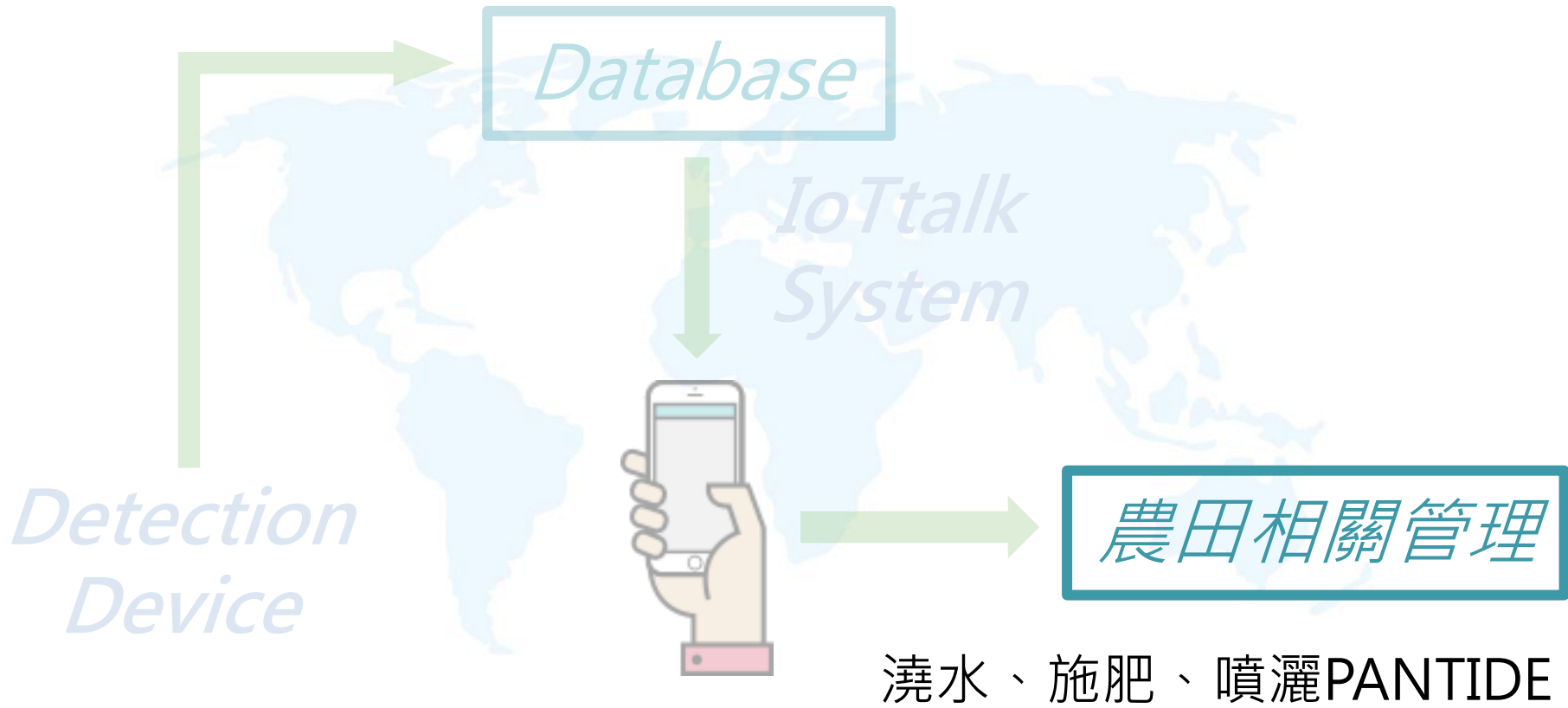


# 系統運作方式





# 系統運作方式



# Input



害蟲資料



天氣資料

# IoTtalk

IoT 資料串流分析  
害蟲辨識

Machine Learning  
農業預測模型

IoT  
反饋

# Output

農業決策  
自走農機



產品溯源  
食品安全





# 偵測裝置

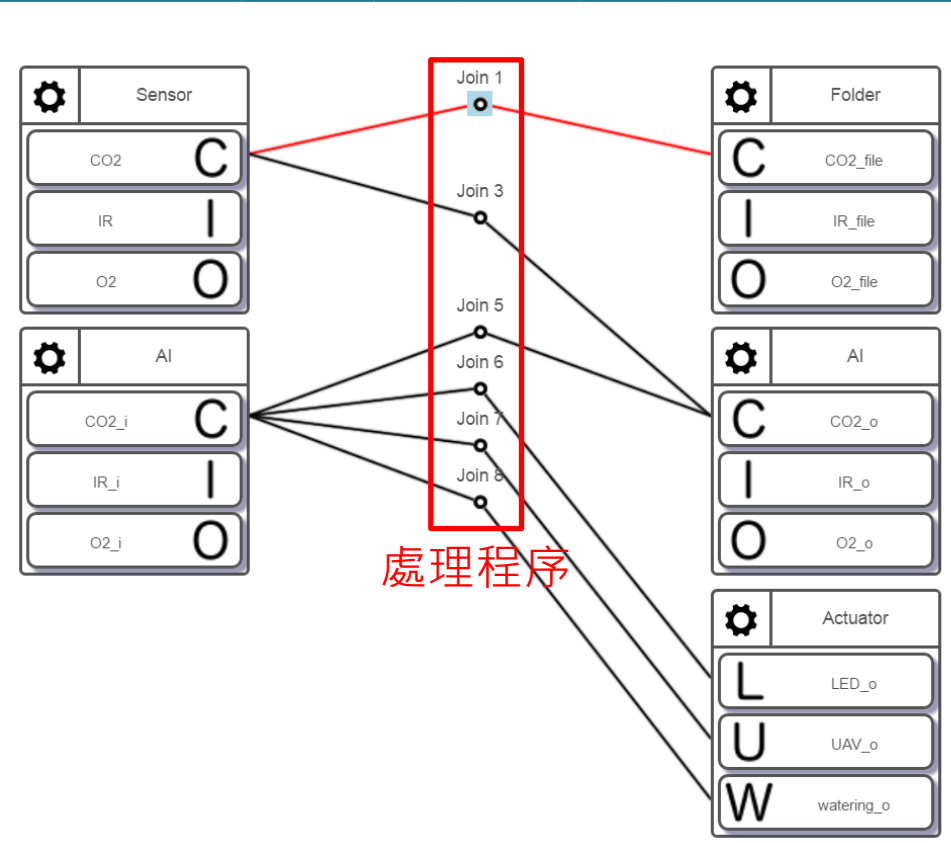


每套裝置可偵測方圓100公尺農地



# IoTtalk 操作介面

Simulation ● OFF   Import   Export



IDF Monitor

Sub-stage: Input   Continue   Next   1 CO2 ▾

Timestamp	X <sub>1</sub>
14:32:55	0.00
14:32:55	1.00
14:32:56	0.99
14:32:57	0.99
14:32:58	0.79

Input Data:    Send

ODF Monitor

Sub-stage: Function   1 CO2\_file ▾

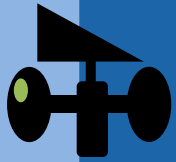
Timestamp	Y <sub>1,F</sub>
14:32:55	0.00
14:32:55	1.00
14:32:56	0.99
14:32:57	0.99
14:32:58	0.79



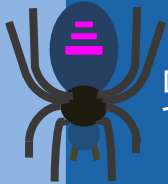
# Input



害蟲資料



天氣資料



蛛毒資料

# IoTtalk

IoT 資料串流分析  
害蟲辨識

Machine Learning  
農業預測模型

SQL Database  
生物資訊篩選

IoT  
反饋

# Output

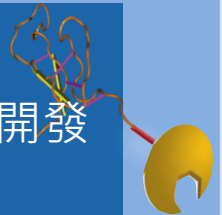
農業決策  
自走農機



產品溯源  
食品安全



Pantide  
生物農藥開發





# PANTIDE 客製化。



鱗翅目



雙翅目



鞘翅目



直翅目

# WHERE

to apply?

水果

茶葉

稻米

花朵

中國草藥

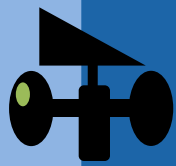
# Input

# IoTtalk

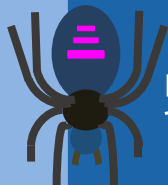
# Output



害蟲資料



天氣資料



蛛毒資料

IoT 資料串流分析  
害蟲影像辨識

Machine Learning  
農業預測模型

SQL Database  
生物資訊篩選

手機APP  
農田資料視覺化

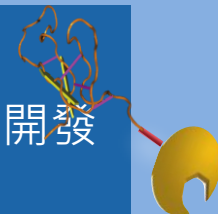
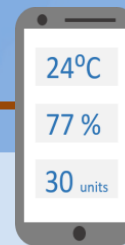
IoT  
反饋

農業決策  
自走農機

產品溯源  
食品安全

Pantide  
生物農藥開發

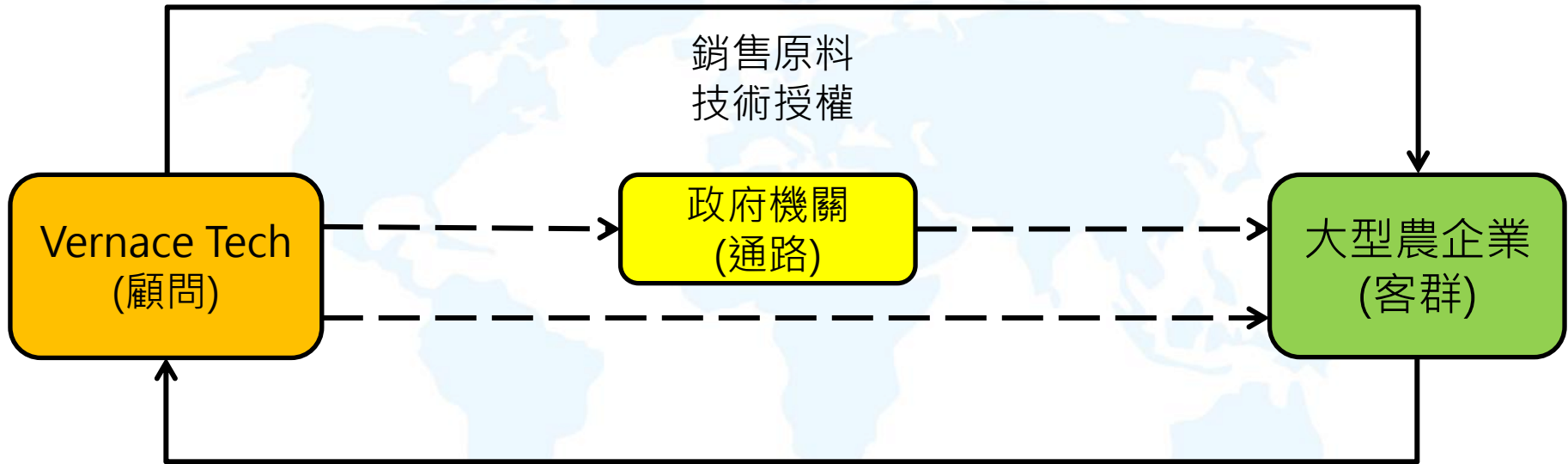
通知中樞  
手機APP推播  
監控





# Vernace Tech 銷售通路

提供客製化智聯網服務  
客製化農藥



各項客製化費用、授權租金、產品教學指導費  
顧問費、維修費、保養費

# 產品市場潛力

- IoT 市場規模
  - 2017年**全球43%**企業有意引進IoT系統
  - 2017年全球規模將超過**9300億**美元
  - 2020年預測將會達到**1.5兆**美元
- 生物性農藥市場規模
  - 2015年全球農藥銷售約**750億**美元
  - 2020年預測將會到達**2500億**美元

# 產品市場預測

- 智聯網系統
  - 預計5-10年佔中國可耕地面積10%(175萬公頃)  
相當於**3500萬**美元
- 無毒農藥PANTIDE
  - 預計3年後佔全球農藥銷售0.013%  
相當於**100萬**美元



# 公司營運



短期

農業顧問

- 奠基穩固基礎
- 大量曝光產品增加知名度
- 提供智聯網架設服務
- 無毒農藥技術授權

中期

穩定公司成長

- 提升銷售規模
- 與中國政府試運「全產業鏈」計畫
- 開發新一代產品
- **3** 個國家布點

長期

大型全產業工廠

- 智聯網無毒農業已深植各大農業國家
- 示範農場轉型為觀光農場
- **一條龍**產業鏈





# 示範農場





# 產品專利

智聯網  
預測決策系統

智聯網  
農藥降解方程式

無毒農藥PANTIDE  
蜘蛛毒素篩選軟體



# 得獎實績

●	Best Part Collection
●	Best Applied Design
●	Best Presentation
●	Nominated for Best Model
●	Nominated for Best Environment Project
●	Nominated for Best New Basic Part
●	Nominated for Best New Composite Part
●	Nominated for Best Wiki
●	Entrepreneurship
●	Education and Public Engagement
●	Integrated Human Practice





**提供農夫最簡單的耕耘方式**

**提供人民最健康的農產食品**



**感謝聆聽**

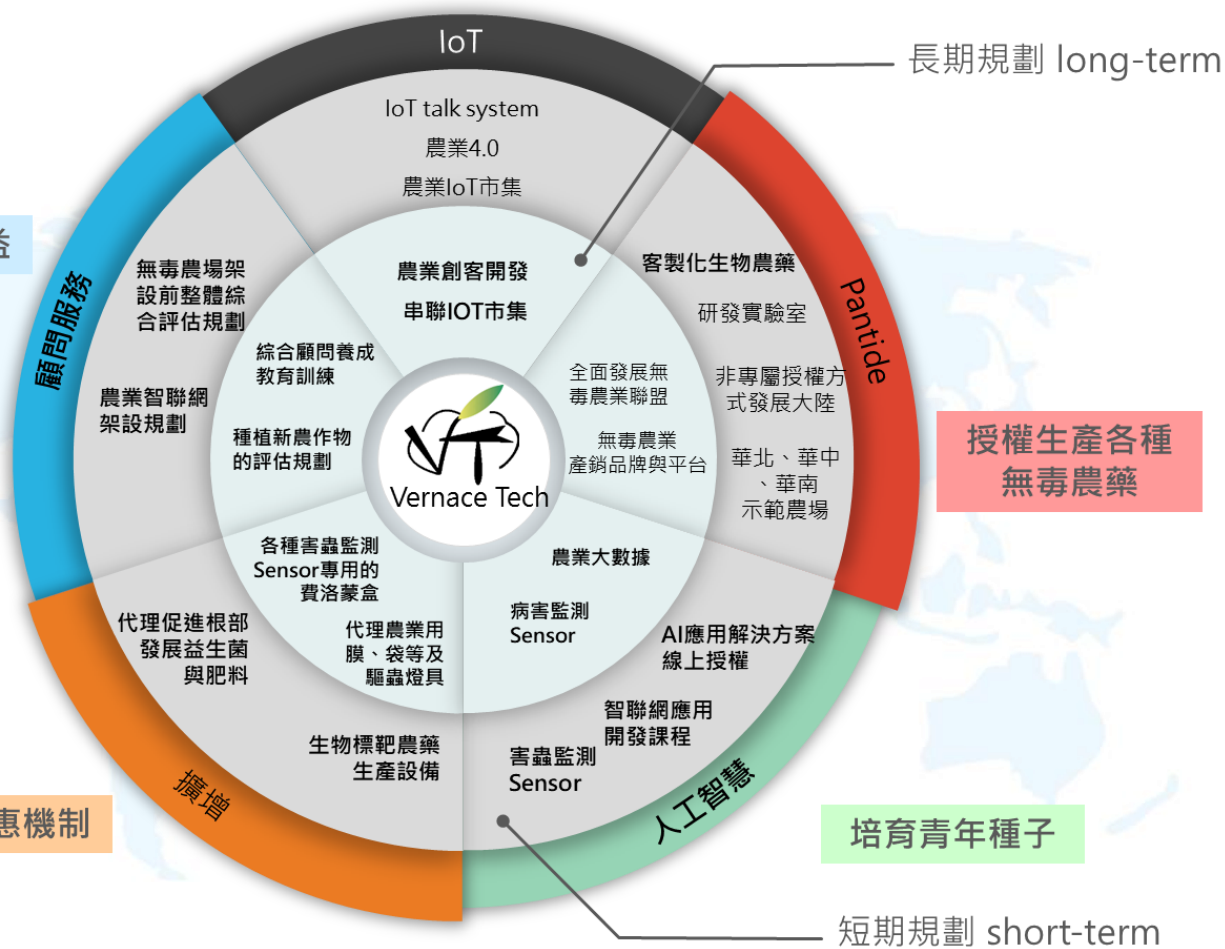
---

***Vernace Tech***

# 公司收益

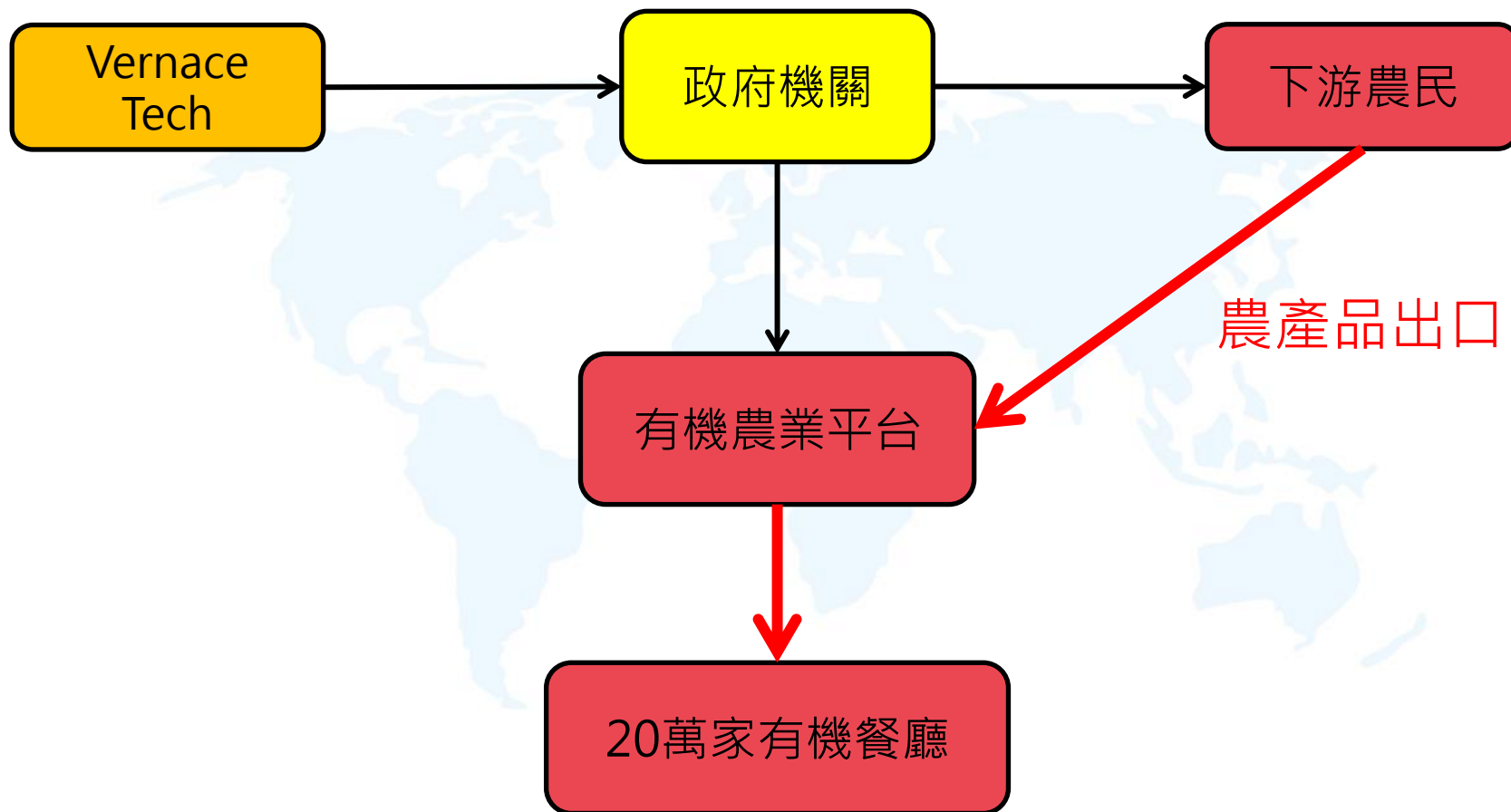
## 全期專利佈局網

專業分工最大效益



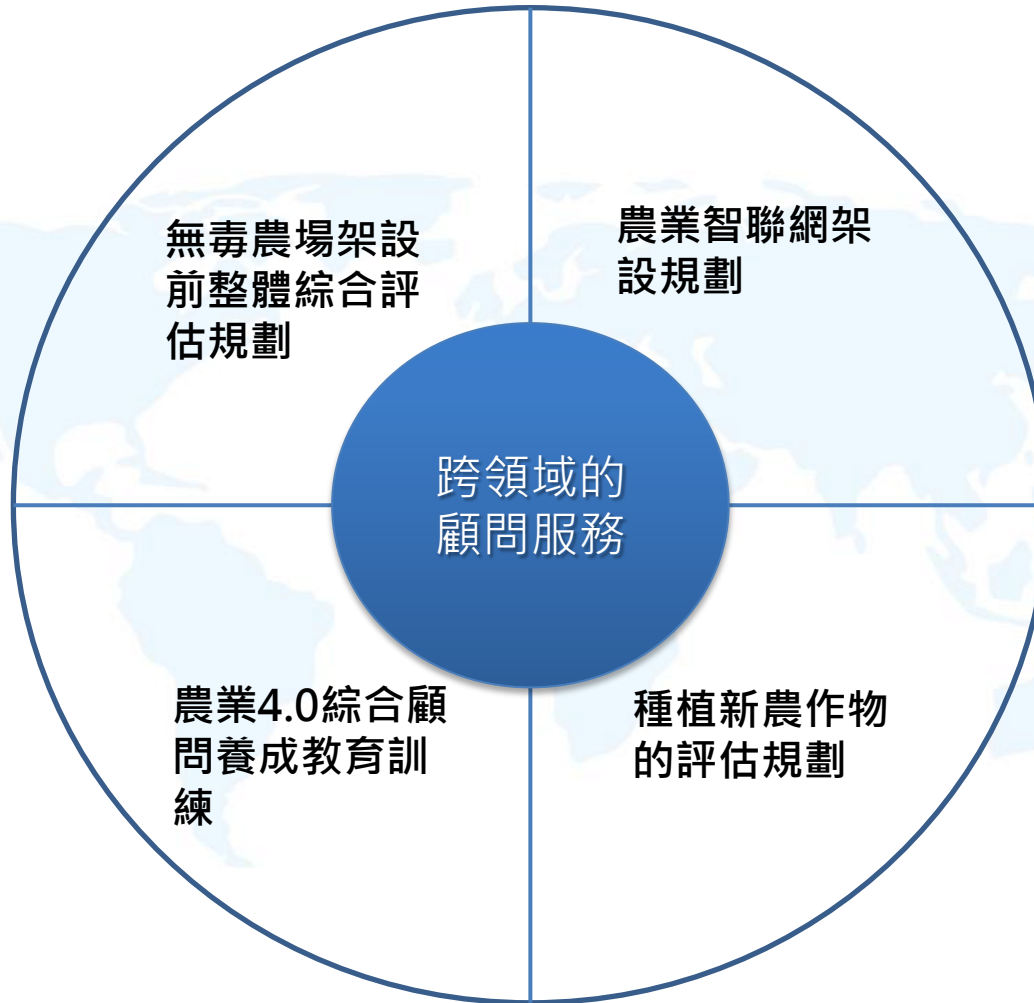


# 農民保障





# 農業顧問服務各項收益組成







# SWOT分析

- 獨特綠色農藥配方Pantide
- 對人體及蜜蜂無害
- 精準預測害蟲高峰期
- 客制化預測系統

## Strength

- 符合國家政策-農業智慧4.0
- 現有農藥抗藥性的產生
- 環保意識高漲，無毒農藥興起
- 自動化科技是未來趨勢
- 食品安全問題受到高度重視

## Opportunity

- 農藥市場有進入門檻
- 無毒農藥市場普及性低

## Weakness

## Threat

- 農民習慣使用化學農藥
- 大型農藥企業長期佔據市場管道

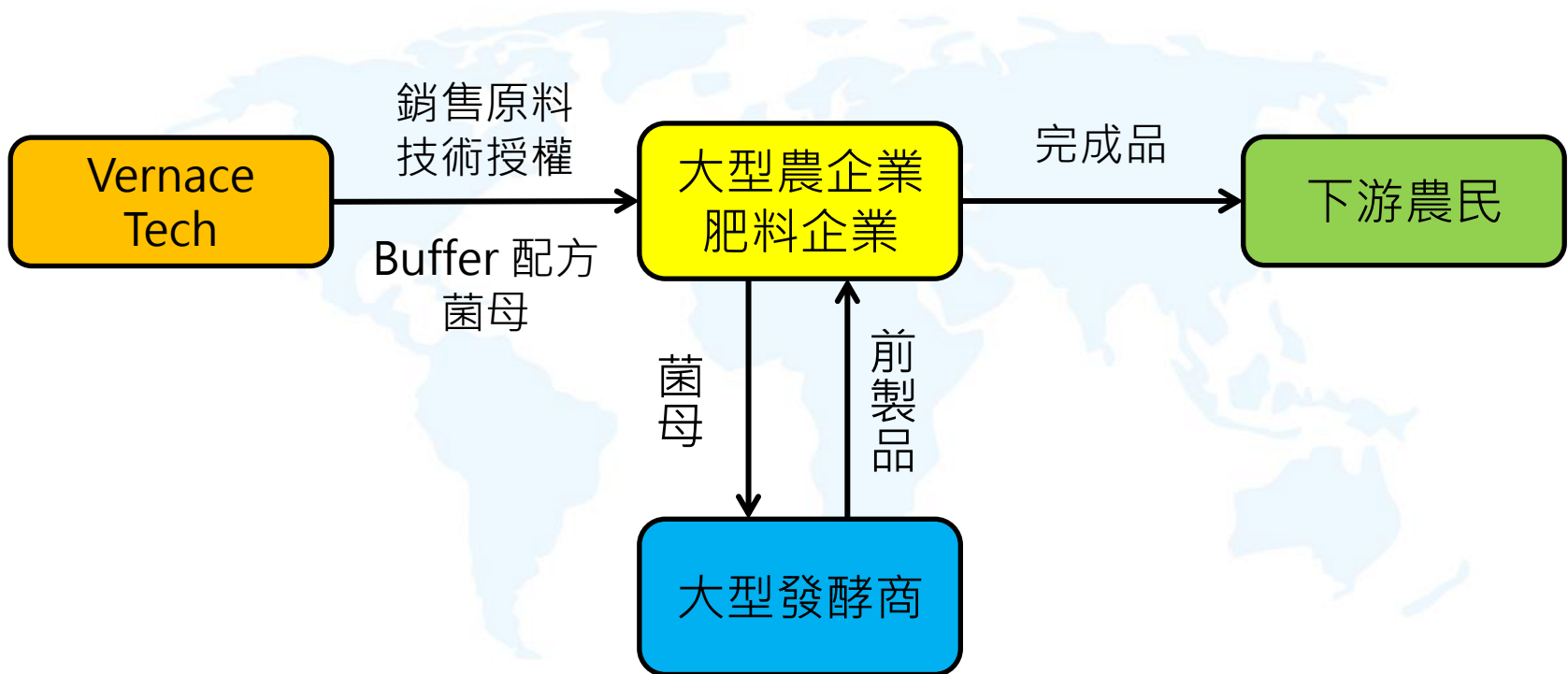


# 目前有意願客戶總盤點

- 1.廣州易石投資  
廣州無毒示範農場建置
- 2.中華資通  
大陸合作農業孵化器無毒示範農場建置
- 3.大陸國家創新發展辦公室主任  
邯鄲大健康產業園無毒中藥農場建置（已指定介接地方企業）
- 4.中國電子技術標準化研究院華東分院（工信部）  
蘇州無毒農場示範基地建置案（會指定地方企業介接）
- 5.高嵐六良（北京）信息科技有限公司  
華北無毒農場示範基地建置（該公司為連鎖良心農產品產銷平台）
- 6.建榮行  
廣西無毒農場建置案
- 7.亞太電信  
農業物聯網（智聯網）台灣及東協國家推廣



# PANTIDE 銷售模式



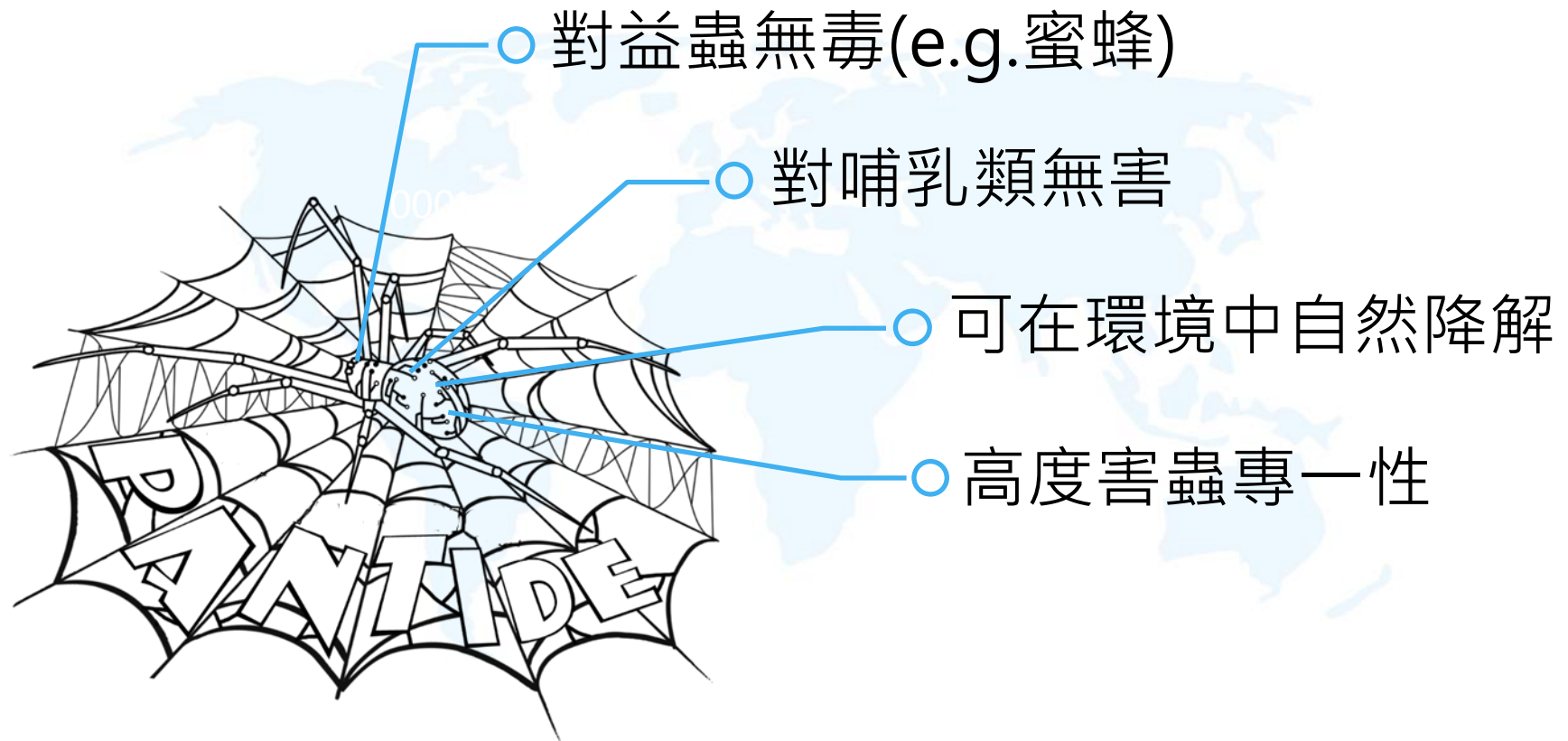


## 智聯網優點

- 準確預估未來20天害蟲
- 遠端監控農地各項狀況
- 根據環境數據預測無毒農藥降解速率
- 提供管理者最佳決策

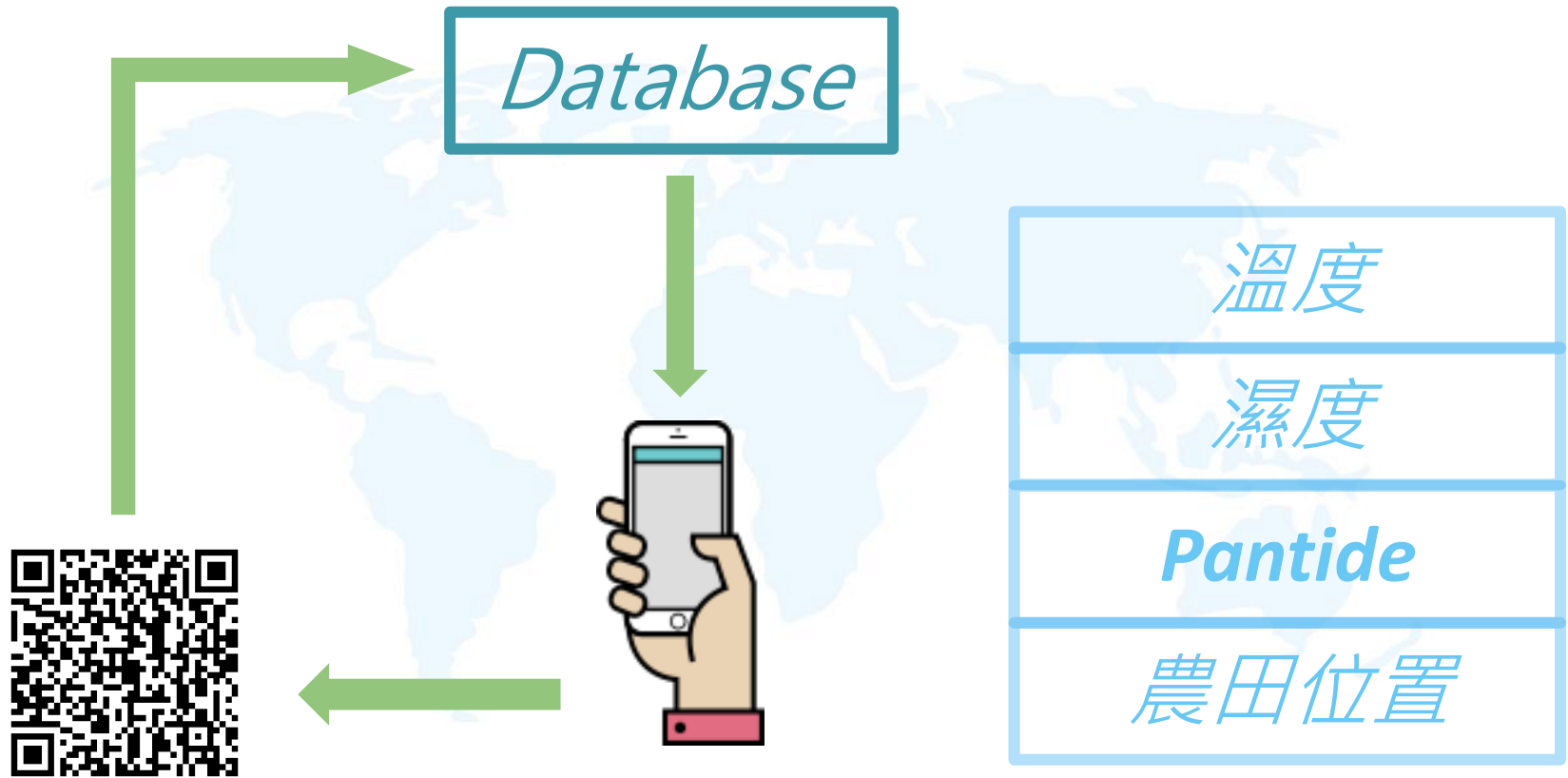


# PANTIDE - 從5000種蜘蛛毒素篩選





# 消費者產品溯源





# 公司成員

## 管理團隊



梵納斯科技董事長  
國立交通大學  
生物科技系博士  
生物科技系副教授



梵納斯科技執行長  
遠雄集團行銷公司副總經理  
遠雄人壽資深經理  
和記黃埔集團行銷經理  
新浪網公共事務部經理  
奧美公關



梵納斯科技總經理  
國立交通大學  
經營管理所博士



梵納斯科技副總  
國立清華大學  
生命科學博士  
國立交通大學  
生物科技系兼任助教

## 技術顧問



林一平  
台灣科技部政務次長  
國立台聯大副校長  
美國華盛頓大學博士

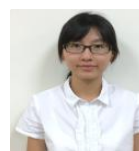


何信瑩  
交通大學資訊工程教授  
專長：演化分析、預測



林勻蔚  
交通大學資訊工程博士

## 研發行銷部門成員



年 度	2017	2018	2019	2020	2021
營業收入	4,600,000	13,110,000	24,909,000	47,687,100	59,800,931
營業成本	1,020,000	2,907,000	5,523,300	10,566,270	13,181,946
營業利益	3,580,000	10,203,000	19,385,700	37,120,830	46,618,986
營業費用	2,300,000	5,244,000	7,472,700	14,306,130	17,940,279
研發費用	2,300,000	5,244,000	3,736,350	7,153,065	8,970,140
稅前純益(損)	(1,020,000)	(285,000)	8,176,650	15,661,635	19,708,567
所得稅	316,200	88,350	(2,534,762)	(4,855,107)	(6,109,656)
稅後淨利(損)	(703,800)	(196,650)	5,641,889	10,806,528	13,598,911
淨利率	-15.30%	-1.50%	22.65%	22.66%	22.74%
EPS(元)	-1.41	-0.39	5.64	7.20	9.07



年 度	2017	2018	2019	2020	2021
現金	2,265,378	2,472,413	10,500,038	25,468,415	38,996,126
應收帳款	756,164	2,155,068	4,094,630	7,838,975	9,830,290
存貨	1,134,247	3,232,603	6,141,945	11,758,463	14,745,435
固定資產	1,600,000	1,200,000	2,400,000	1,600,000	800,000
其他資產	100,000	50,000	50,000	50,000	50,000
<b>資產總計</b>	<b>5,855,789</b>	<b>9,110,084</b>	<b>23,186,613</b>	<b>46,715,853</b>	<b>64,421,851</b>
應付帳款	992,466	3,394,233	5,374,202	10,288,655	12,902,256
應付費用	567,123	1,616,301	3,070,973	5,879,232	7,372,718
負債合計	1,559,589	5,010,534	8,445,175	16,167,887	20,274,973
股本	5,000,000	5,000,000	10,000,000	15,000,000	15,000,000
本期損益	(703,800)	(196,650)	5,641,889	10,806,528	13,598,911
累積盈餘	0	(703,800)	(900,450)	4,741,439	15,547,967
股東權益 合計	4,296,200	4,099,550	14,741,439	30,547,967	44,146,878
<b>負債及股 東權益總 計</b>	<b>5,855,789</b>	<b>9,110,084</b>	<b>23,186,613</b>	<b>46,715,853</b>	<b>64,421,851</b>